

現地現物ツアー概要

DENSO
Crafting the Core

※ 会社バスで移動。所要時間には昼食と往復の移動時間を含む。手話通訳、喫煙スペースはございません。

● 見学工程：本社(昼食：弁当をご用意します) → 各拠点(概要説明, 見学, 質疑) → 刈谷駅 → 本社

額田 1 テストコースでの試乗

定員 40名
所要時間 330分(本社到着 17:00 頃)
所在地 額田テストセンター(愛知県岡崎市)



※ 見学中はスマホやタブレット等をお預かりさせていただきます
高速走行・衝突軽減ブレーキ・電動化技術の試乗体験、自然環境を再現する降雨装置見学、社内トップドライバーによる技量実演

大安 3 ADASセンサ工場

定員 30名
所要時間 340分(本社到着 17:10 頃)
所在地 大安製作所(三重県いなべ市)



※ 当社の安全靴と専用上着を着用していただきます
安心・安全な車両走行を実現するADAS(高度運転支援)センサであるミリ波レーダ・画像センサの自動組立工程

安城 5 電動化開発

定員 24名
所要時間 320分(本社到着 16:50 頃)
所在地 安城製作所(愛知県安城市)



※ 当社の安全靴と専用上着を着用していただきます
電動車向けインバータやモータの開発から生産までを行う電動開発センターにおける、システム評価とモノづくりの現場

幸田 7 IC-ECUの一貫生産

定員 36名
所要時間 310分(本社到着 16:40 頃)
所在地 幸田製作所(愛知県幸田町)



エンジンや電池等、車の様々な機能を制御するECU(コンピュータ)とその重要な構成部品であるIC(半導体)の組立工程

西尾 9 カーエアコンの組立

定員 26名
所要時間 310分(本社到着 16:40 頃)
所在地 西尾製作所(愛知県西尾市)



※ 当社の安全靴を着用していただきます
多数のロボットが人の動きをまねながらエアコンを組立る工程、エアコンに使われる多種類の熱交換器を高速で生産する工程

高棚 11 技能者育成

定員 40名
所要時間 310分(本社到着 16:40 頃)
所在地 高棚製作所(愛知県安城市)



会社創設時から取り組んできた「モノづくりをリードする技能者育成」の現場

日進 2 共創ラボツアー

定員 30名
所要時間 310分(本社到着 16:40 頃)
所在地 先端技術研究所(愛知県日進市)



2026年7月にオープン予定の社外と共創・協働で研究を進めるための実験室や共創スペースのプレ公開

大安 4 ロボティクス組立

定員 30名
所要時間 340分(本社到着 17:10 頃)
所在地 大安製作所(三重県いなべ市)



※ 当社の安全靴を着用していただきます
設備を入替して複数の製品を生産するロボティクス組立工程

広瀬 6 インバータとパワーカード製造

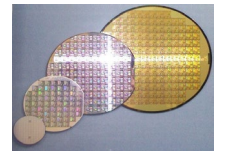
定員 24名
所要時間 340分(本社到着 17:10 頃)
所在地 広瀬製作所(愛知県豊田市)



※ 当社の専用上着を着用していただきます
電動車の主要部品のインバータ、その構成部品であるパワーカードの製造工程

幸田 8 ウェハ製造

定員 10名
所要時間 310分(本社到着 16:40 頃)
所在地 幸田製作所(愛知県幸田町)



※ 当社の安全靴を着用していただきます
ECUやセンサなどに使われている半導体素子の基となるウェハの製造工程

善明 10 燃料噴射インジェクタ製造

定員 40名
所要時間 320分(本社到着 16:50 頃)
所在地 善明製作所(愛知県西尾市)



※ 当社の安全靴を着用していただきます
持続可能なカーボンニュートラル社会を目指し、全方位戦略を実現するエンジン用燃料噴射製品のモノづくり工場

高棚 12 メータものづくり力

定員 22名
所要時間 310分(本社到着 16:40 頃)
所在地 高棚製作所(愛知県安城市)



※ 当社の安全靴を着用していただきます
時代とともに進化し、安心を支えてきたメータのものづくり力を担う製造工程：たのしく・じみに・すごい (TJS)