
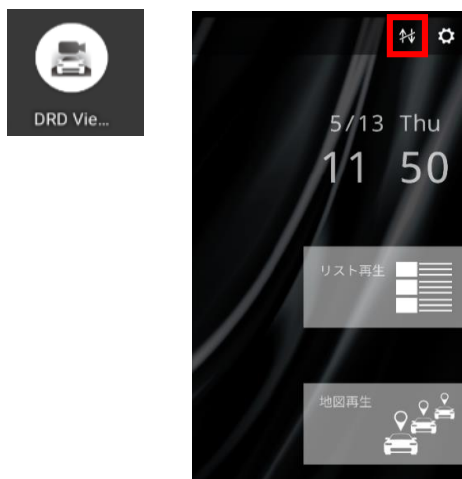


DRD ViewerアプリからWi-Fi Direct接続を行う手順 [Android10以降の一部機種が対象]

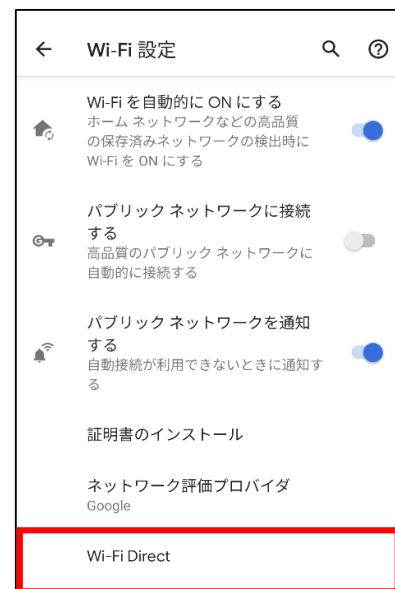
Android10以降の一部機種では、OSのWi-Fi設定からWi-Fi Direct接続ができないため、DRD ViewerアプリからWi-Fi Direct接続を行う必要があります。
※ドライブレコーダーとの接続には毎回以下の手順を行う必要があります。

(以下Google Pixel 4a(5G)を例に説明します)

1. [DRD Viewer]アプリを起動して右上のアイコン  (ドライブレコーダーとの通信状態を表すアイコン) をタッチする。




2. [Wi-Fi]→[Wi-Fi設定]→[詳細設定]→[Wi-Fi Direct]の順にタッチする。




3. [DIRECT-DRD...]をタッチし、[招待済み]から[接続済み]になることを確認する。

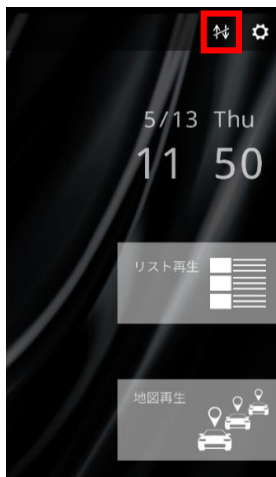


4. [接続済み]を確認した後、必ずスマートフォン本体の[戻る]ボタン  を複数回タッチし、[DRD Viewer]アプリに戻る。

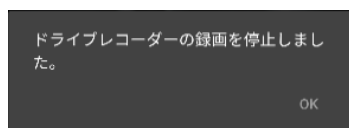
※[ホーム]ボタン  をタッチして[DRD Viewer]アプリを起動しても接続できないのでご注意ください。

初めて接続する場合はパスワード入力画面に遷移するため、ドライブレコーダー本体に設定しているパスワードを入力する。
(接続が完了すると次回からパスワードの入力は必要ありません)

※Android11,12の一部機種では、以下の画面で再度右上のアイコン  をタッチする必要があります。



5. [ドライブレコーダーの録画を停止しました。]のプロンプトが表示されたら[OK]を押す。



6. [DRD Viewer]アプリの右上のアイコンがドライブレコーダーと通信できる状態になることを確認する。

